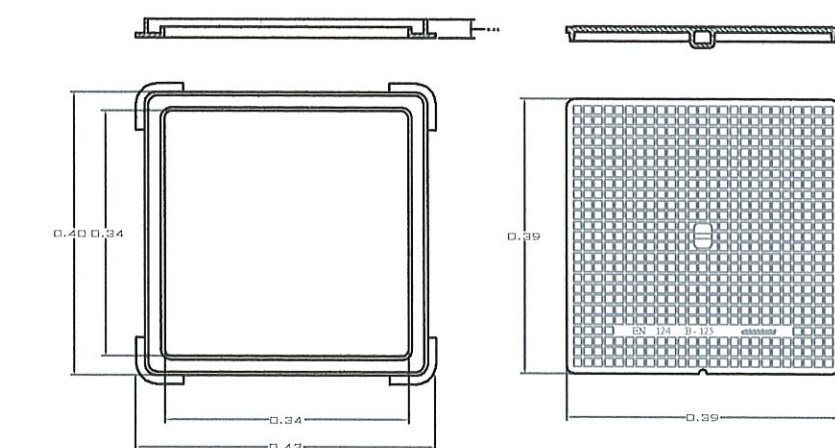
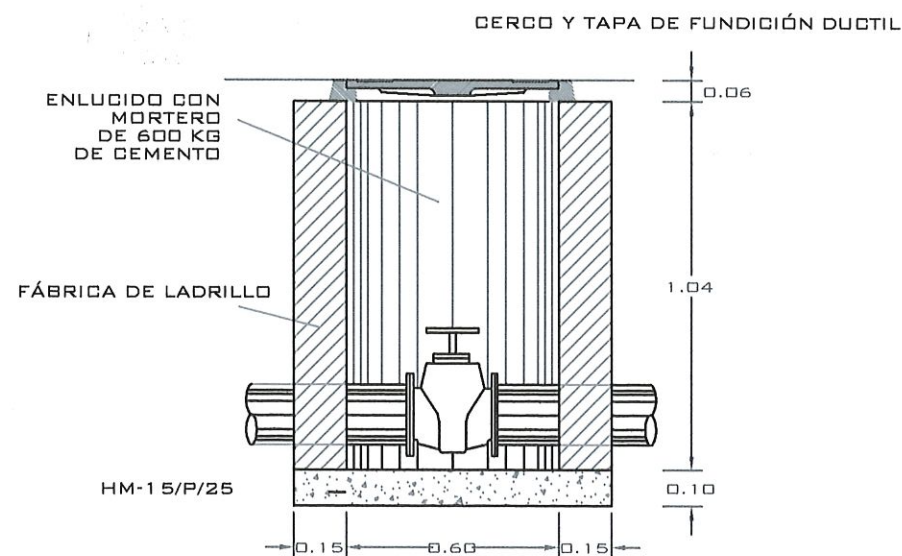
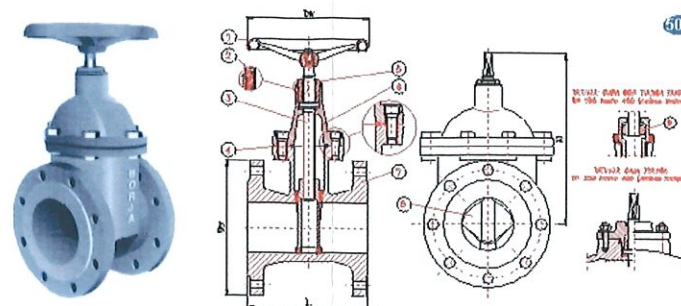


ARQUETA PARA VENTOSA O VALVULA DE COMPUERTA (TUBERIAS DE $\varnothing \leq 150$ MM)

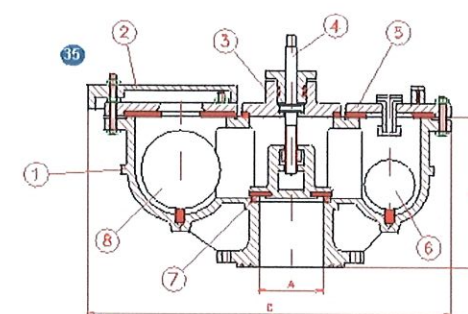
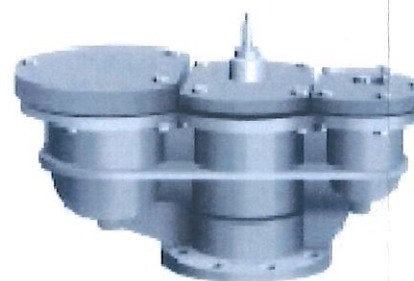


TAPAS Y CERCOS DE FUNDICIÓN DUCTIL

DETALLE VALVULA DE COMPUERTA



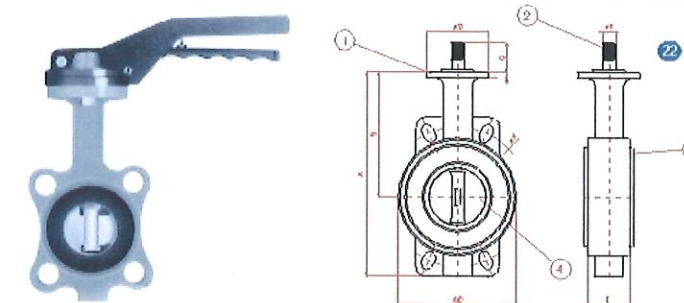
DESPIECE	
Nº DESIGNACION	Nº DESIGNACION
1 VOLANTE.	5 TUERCA-PRENDA.
2 JUNTA TORICA.	6 TAPA.
3 HUSILLO.	7 CUERPO.
4 JUNTA CUERPO-TAPA.	8 OÑA ENGOMADA



DESPIECE	
Nº DESIGNACION	Nº DESIGNACION
1 CUERPO.	5 TAPA PURGADOR.
2 TAPA LATERAL.	6 FLOTADOR PEQUEÑO.
3 TAPA CENTRAL.	7 ARD CUERPO.
4 HUSILLO.	8 FLOTADOR GRANDE.

DETALLE VENTOSA TRIFUNCIONAL

DETALLE VALVULA DE MARIPOSA

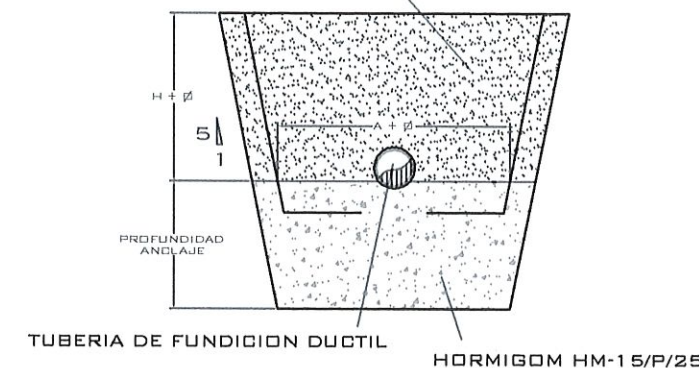


DESPIECE	
Nº DESIGNACION	Nº DESIGNACION
1 CUERPO.	
2 ABIERTO.	
3 EJE.	
4 MARIPOSA.	

APROBADO DEFINITIVAMENTE CON FECHA:

16 NOV 2007
EL SECRETARIO,

RELLENO SELECCIONADO TAMAÑO MAX.35MM. COMPACTACION 95 % P.N.



DETALLE DE ANCLAJE DE HORMIGÓN EN CODOS Y PIEZAS

Promotor D.Javier González-Gancedo VITANIA RESIDENCIAL S.A.		 VITANIA RESIDENCIAL DIRECCIÓN TÉCNICA	
Proyektista: Antonio López García Colegiado N° 4346 del Colegio Oficial de Ingenieros Técnicos Industriales de Málaga			
Proyecto Ejecución.		Control:	
PROYECTO DE CONEXIÓN DE INFRAESTRUCTURAS DE LA URBANIZACIÓN "LAGAR-MARTELL", MÁLAGA			
ABASTECIMIENTO DE AGUA		Escala:	100
TUBERIA DE AGUA		Fecha: 6 de marzo de 2007	UR.
		DETALLES DE ARQUETAS Y VALVULAS	AG.
			20 005